

NOVI
RENAULT

KANGOO

EXPRESS



DRIVE THE CHANGE



STVOREN PO MERI



KANGOO EXPRESS ODLIKUJU NOVE DIZAJNERSKE SMERNICE GRUPE RENAULT. NJEGOVO PRILAGOĐAVANJE ĆE JOŠ VIŠE ZADOVOLJITI VAŠE POTREBE PROFESIONALNOG KORISNIKA. 3 RAZLIČITE DUŽINE KAROSERIJE, 4 NIVOVA OPREME I ŠIROK IZBOR ŠTEDLJIVIH I SNAŽNIH MOTORA. JEDNO OD VOZILA KANGOO EXPRESSA ĆE VAM SIGURNO ODGOVARATI!

1.



2.



3.

*MOTORI ENERGY dCi
75 i 90: 4,3 l/100 km***



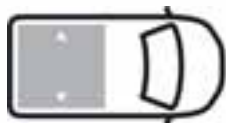
4.

1. Nudi 3 prednja sedišta kao novost*, na raspolaganju u vozilima Kangoo Express, Compact i Maxi sa povećanom zapreminom. **2. Sistem Extended Grip i pomoć pri kretanju na uzbrdici:** povezan sa sistemom za kontrolu stabilnosti vozila (ESC). Extended Grip je sistem za poboljšanje vučne snage, koji nudi pomoć pri kretanju u teškim uslovima vožnje (pesek, blato, sneg), sistem za pomoć pri kretanju na uzbrdici omogućava lakše pokretanje nakon zaustavljanja na uzbrdici. **3. Novi izbor autoradija:** svi su opremljeni interfejsom Bluetooth® i priključkom USB. Multimedijalni sistem Renault R-Link povezan sa internetom takođe nudi navigaciju. **4. Motori Energy dCi 75 i 90 sa sistemom Stop & Start.** Odlikuju ih najbolje performanse, potrošnja goriva dostiže 4,3 l/100 km**, emisija CO₂ od 112 g**, redovan servisni pregled na 10.000 km ili svake godine.

*U prodaji kasnije. ** Kombinovna vožnja. Potrošnja goriva i emisija su homologizovane u skladu sa važećim propisima.

TOVORNI PROSTOR

SA UTOVARNIM KAPACITETOM OD 2,3 M³ DO 4,6 M³ I NOSIVOŠĆU DO 800 KG NOVI KANGOO EXPRESS ĆE NAJBOLJE ZADOVOLJITI VAŠE POTREBE.



Korisna širina
do 1,22 m



Korisna visina
do 1,13 m



Korisna dužina
do 2,89 m



Korisna zapremina
do 4,6 m³



Dozvoljeno opterećenje
do 800 kg

DIMENZIJE

VISINA, ŠIRINA, ZAPREMINA TOVORNOG PROSTORA... MINI VAN, KOJI SVOJIM DIMENZIJAMA ZADOVOLJAVA SVE VAŠE POTREBE.

Kangoo Express Compact



Kangoo Express



Kangoo Express Maxi



	Novi Kangoo Express Compact	Novi Kangoo Express	Novi Kangoo Express Maxi sa povećanom zapreminom	Novi Kangoo Express Maxi sa produženom kabinom
Minimalna/maksimalna zapremina tovnog prostora (dm ³)	2300/2800	3000/3500	4000/4600	2400/3600
DIMENZIJE (mm)				
A Meduosovinsko rastojanje	2313	2697	3081	3081
B Cela dužina vozila	3898	4282	4666	4666
C Vešanje napred	875	875	875	875
D Vešanje pozadi	710	710	710	710
E Trag prednjih točkova	1519	1521	1521	1521
F Trag zadnjih točkova	1533	1533	1533	1533
G Ukupna širina vozila/sa spoljašnjim ogledalima	1829/2138	1829/2138	1829/2138	1829/2138
H Visina praznog vozila	1783/1812	1805/1844	1810/1836	1802/1826
H1 Visina sa podiznim vratima	1833/1863	1872/1934	1893/1920	1878/1902
J Visina praga u praznom vozilu	547/577	558/609	575/601	563/586
K Visina od tla pod opterećenjem, u zavisnosti od izbora opreme	152-210/143-172	157-210/143-172	170-212/145-172	170-210/150-172
M Širina u visini laktova napred/pozadi	1510 / -	1510 / -	1510 / -	1510 / 1539
N Širina u visini ramena napred/pozadi	1464 / -	1464 / -	1464 / -	1464 / 1507
Q1 Unutrašnja visina pozadi	1227	1251	1252	1154
Y Širina pozadi na rastojanju 1 m od leve na pragu	1141	1141	1141	1141
Y1 Širina pozadi na rastojanju 100 mm od leve na pragu	1219	1219	1219	1219
Y2 Unutrašnja širina između koševa blatobrana	1218	1218/1045/1185	1218	1145
Z Visina otvora prtljažnika	1129	1129	1129	1129
Z1 Korisna dižina tovnog prostora	1092	1476	1862	1361
Dužina tovnog prostora na podu	1347	1731	2115	1432
Z2 - pri sklopljenom i preklopljenom suvozačevom sedištu	2118	2502	2886	-
- pri sklopljenom zadnjem sedištu u klupu	-	-	-	2043
Z3 Dužina putničkog prostora (pedale/zadnji deo)	-	-	-	-

MOTORI

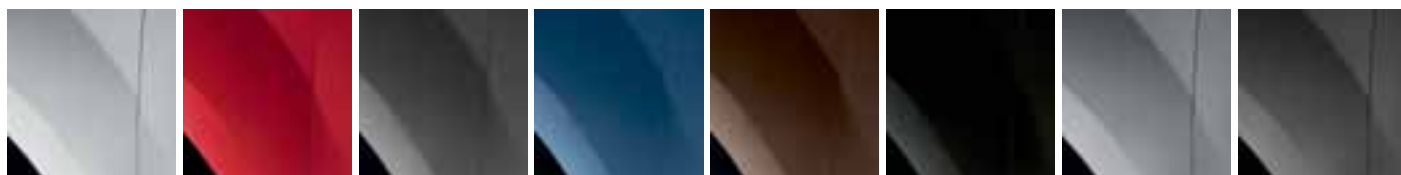
BENZINSKI ILI DIZEL: SVE RADU POREĐENJA I PRAVILNOG ODLUČIVANJA.

Kangoo Express	1.6 16 v 105	dCi 75	Energy dCi 75	dCi 90	Energy dCi 90	dCi 110
Stop & Start	Ne	Ne	Da	Ne	Da	Ne
MOTOR						
Radna zapremina (cm ³)	Višetačkovno brizgavanje 1598 cm ³		Turbo / direktno ubrizgavanje Common rail 1461 cm ³			
Govorilo	Benzin	Dizel	Dizel	Dizel	Dizel	Dizel
Najveća snaga u kW (KM) pri obr/min	78 (105) pri 5750	55 (75) pri 4000	55 (75) pri 4000	66 (90) pri 4000	66 (90) pri 4000	80 (110) pri 4000
Najveći obrtni moment u Nm (obr/min)	148 pri 3750	180 pri 1750	180 pri 1750	200 pri 1750	200 pri 1750	240 pri 1750
MENJAČ						
Broj brzina	5	5	5	5	5	6
KOČNICE						
Disk kočnice napred (mm)	Compact	-	258	258	258	-
	Express	280	280	280	280	-
	Maxi (2/5 sedišta)	-	-	-	280	280
Bubanj (b) ili disk kočnice nazad (mm)	Compact	-	T9"	T9"	T9"	-
	Express	274	274	274	274	-
	Maxi (2/5 sedišta)	-	-	-	274	274
POTROŠNJA GORIVA*						
Emisija CO ₂ pri kombinovanoj vožnji (g/km)	Compact	-	123	116	123	116
	Express	180	119	112	119	112
	Maxi (2/5 sedišta)	-	-	-	130	123
Kombinovana vožnja (l/100 km)	Compact	-	4,7	4,5	4,7	4,5
	Express	7,7	4,6	4,3	4,6	4,3
	Maxi (2/5 sedišta)	-	-	-	5	4,7
MASE (KG)						
Prazno vozilo, spremno za vožnju (min/maks) Normalno/povećano dopušteno opterećenje	Compact	-	1275-1425	1275-1425	1275-1425	1275-1425
	Express	1227-1403/ 1236-1412	1280-1430/ 1280-1430	1280-1430/ 1280-1430	1280-1430/ 1280-1430	1280-1430/ 1280-1430
	Maxi s povećanom zapreminom Maxi s produženom kabinom	- -	- -	- -	1357/1496 1424/1540	1357/1496 1424/1540
Najveća dozvoljena masa Normalno/povećano dopušteno opterećenje	Compact	-	1785	1785	1785	1785
	Express	1917/2074	1950/2100	1950/2100	1950/2100	1950/2100
	Maxi s povećanom zapreminom Maxi s produženom kabinom	- -	- -	- -	2200 2200	2200 2200
Najveće dopušteno opterećenje Normalno/povećano dopušteno opterećenje	Compact	-	500	500	500	500
	Express	650/800	650/800	650/800	650/800	650/800
	Maxi s povećanom zapreminom Maxi s produženom kabinom	- -	- -	- -	800 740	800 740
Masa prikolice bez kočnice Normalno/povećano dopušteno opterećenje	Compact	-	670	670	670	670
	Express	610/615	675/675	675/675	675/675	675/675
	Maxi s povećanom zapreminom Maxi s produženom kabinom	- -	- -	- -	715 745	715 745
Masa prikolice sa kočnicama	1050	1050	1050	1050	1050	1050

* Potrošnja goriva i emisija su homologizovane u skladu sa važećim propisima.

BOJE KAROSERIJE

BOJE SU TAKOĐE PRILAGOĐENE VAŠIM ZAHTEVIMA.



LEDENO BELA (NMB 389) JARKO CRVENA (NMB 719) SIVA MOLE (NMB KNU) PLAVA ZVEZDA (MB RNL) BRAON (MB CNB) CRNA METAL (MB GND) PLAVA SILVER (MB RNP) SIVA SIDERAL (MB B64)

NMB: nemetalik boja

MB: metalik boja





**RENAULT JE LIDER U SEGMENTU LAKIH PRIVREDNIH VOZILA
U EVROPI OD 1998. GODINE
(www.renault.rs)**

Preuzeli smo sve kako bi sadržaj ovog materijala bio tačan i ažuran u trenutku njegovog štampanja. Ovaj dokument je sastavljen na osnovu predserija odnosno prototipa. U skladu sa svojom politikom stalnog usavršavanja proizvoda, Renault zadržava pravo izmene u bilo kom trenutku karakteristika vozila i dodatne opreme opisanih i predstavljenih u ovoj brošuri. Renault-ovi distributeri biće obavješteni o izmenama u najkraćem mogućem roku. U zavisnosti od države u kojoj se vozilo prodaje, verzije se mogu razlikovati, i može se desiti da određena oprema ne bude dostupna (bilo kao deo serijske opreme, bilo u opciji ili kao dodatna oprema). Za tačne podatke o vozilu, molimo vas da se obratite našem najbližem distributeru. Zbog tehničkih ograničenja u štampi, prikazane boje u ovom materijalu mogu se donekle razlikovati od stvarnih boja karoserije vozila ili materijala unutrašnjeg uređenja. Renault zadržava sva prava. Reprodukција celog ili jednog dela ovog materijala u bilo kom obliku ili na bilo koji način dozvoljena je samo uz prethodnu pisanu saglasnost kompanije Renault.